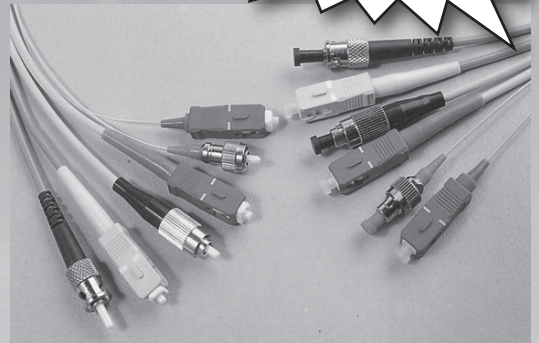


光学零件制造技术

陶瓷插芯制造技术转让

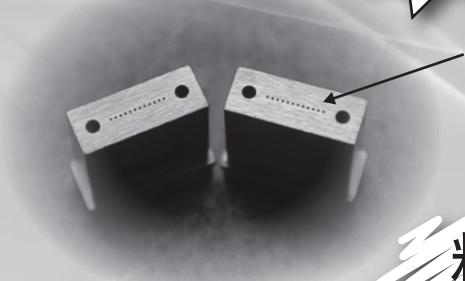
客户遍及中国，日本，韩国等国内各大厂商！
(技术转让成绩不凡，其中包括多个中国知名企业)
可适用于陶瓷，金属，塑料等材料

基础技术



MT插芯

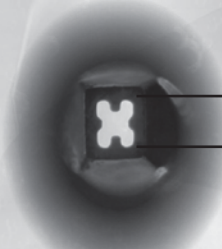
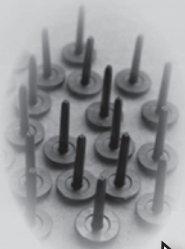
技术转让



Φ0.125 孔 12 孔
螺距 0.25

精密形成技术。
精密评价技术。

半导体用细微管嘴试



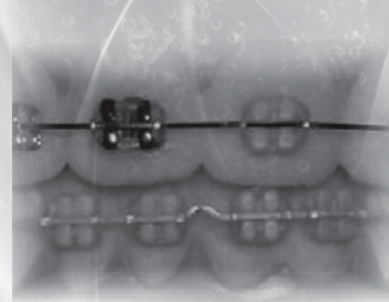
0.4

细微复杂形状。
最小径Φ0.018。

试制研发

陶瓷插芯
世界No1!

牙科矫正零件



tammy 
<http://www.tammy.jp>

TAMMY MACHINERY CO., LTD.
株式会社 タミーマシナリー

<http://www.tammy.jp>
e-mail: tammy@tammy.jp
TEL 81-467-79-7301 FAX 81-467-79-7302